



# **Aalscholvers, vis en sportvissers**

Juni 2010

  
Sportvisserij  
Nederland



## Aantallen aalscholvers - 1

**1960:**

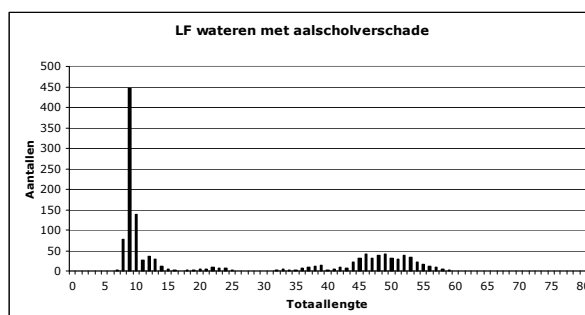
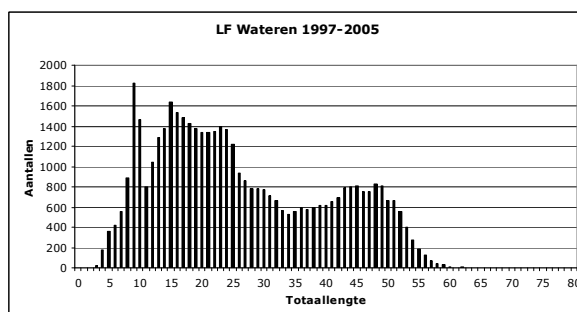
**± 800 broedparen**

**Tegenwoordig:**

**± 20.000 broedparen**

**± 30.000 individuen**

**300-400 gr vis per dag**



## doel



Negatieve invloed aalscholvers beperken

- Bescherming van de aanwezige vis
- Weren van aalscholvers
- Andere vissoorten uitzetten tbv sportvisserij



## Gaaskooien ter bescherming van de vis tegen aalscholverpredatie



## Bescherming visstand



Kooien van schapengaas  
1% volume & 4% volume  
Met en zonder visuitzetting



## visvijvers



vier vijvers

- Kolk Meddo (Winterswijk)
- Plas van Radstake (Zelhem)
- Poolakker (Deest)
- Visvijver Bergeijk

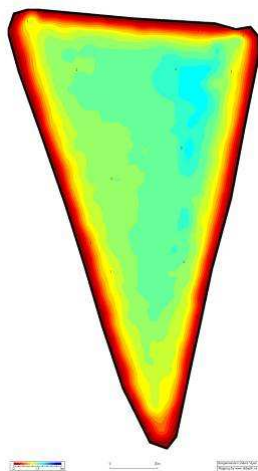




#### Aanpak:

- Vooraf visserijkundig onderzoek
- Dieptekaart
- Plaatsen kooien
- Evt vis uitzetten
- Monitoren;
  - HVR,
  - Aalscholvertellingen,
  - Duiken
- Achteraf visserijkundig onderzoek

#### Dieptekaart & visserijkundig onderzoek

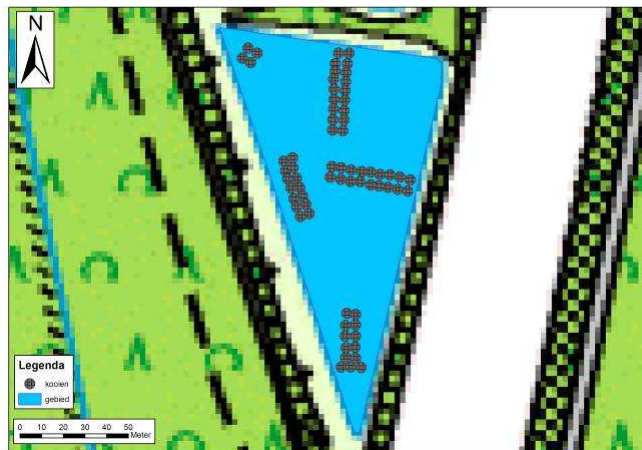




## Plaatsen gaaskooien

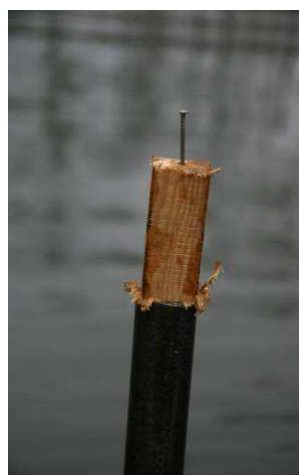
Bergeijk 1,1 ha

67 units, 5 plekken



Sportvisserij  
Nederland

## markeringspaaltjes



Sportvisserij  
Nederland

## onderwateropnames



Sportvisserij  
Nederland

## Tussenresultaten proef gaaskooien



- aalscholvers blijven komen, maar in mindere aantallen
- verenigingen en sportvisserij tevreden
  - Karpervissers hebben last van de kooien
- Direct naast de kooien wordt het beste gevangen
- Indien de visstand erg slecht is → vis uitzetten
- Minimaal 3% aan kooien plaatsen

Sportvisserij  
Nederland

## Kruiskarpers



Sportvisserij  
Nederland

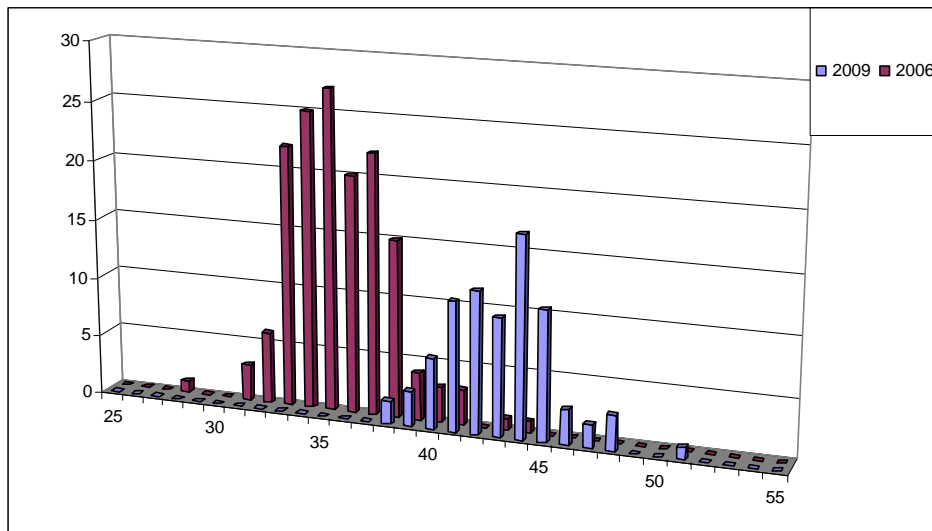
## Leemput Schijndel



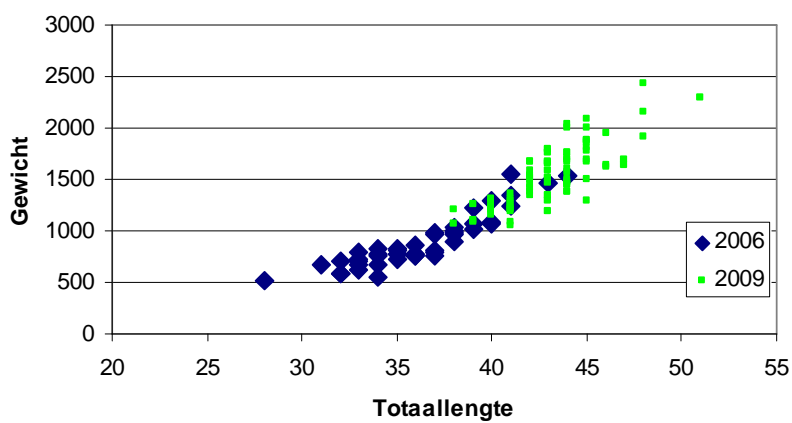
Sportvisserij  
Nederland



## Lengte-frequentie kruiskarpers Schijndel 2006 & 2009



## Lengte-gewichtgegevens



## Kruiskarper-wedstrijd Schijndel



## Negen visvijvers



negen 'testvijvers', totaal 2.500 kg uitgezet

- Goes
- Benschop
- Dinxperlo
- Oostrum
- Swolgen
- Helden
- St. Odiliënberg
- Geldrop
- Schinnen



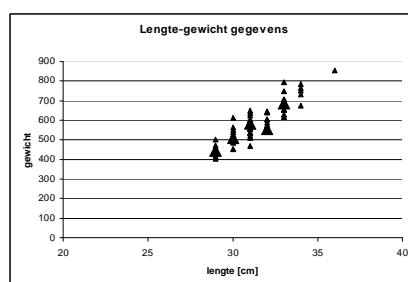
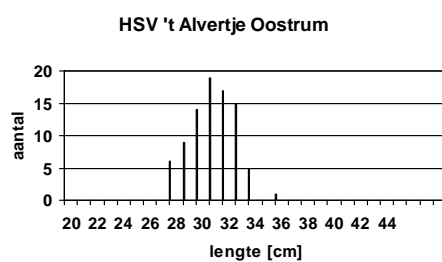
## Verschillende dichtheden

Vereniging	plaats		grootte	bezetting	uitzetten
<b>HSV De Schol</b>	Swolgen	De Knipmuts	0,5 ha	400 kg/ha	200 kg
<b>HSV 't Alvertje</b>	Oostrum	Wanssums Ven	0,70 ha	500 kg/ha	350 kg
<b>HSV Lopikerwaard</b>	Benschop	Wilhelminapark	1,4 ha	300 kg/ha	450 kg
<b>HSV De Voorn</b>	Dinxperlo	Het Blauwe Meer	1,5 ha	200 kg/ha	300 kg
<b>HSV Ons Genoegen</b>	Schinnen	Vijver Oude Markt	0,5 ha	200 kg/ha	100 kg
<b>HSV De IJzeren Man</b>	Geldrop	De IJzeren Man	3 ha	100 kg/ha	300 kg
<b>HSV De Ruisvoorn</b>	Helden	De Breeërpeel	1,5 ha	200 kg/ha	300 kg
<b>HSV Posterholt-St. Odiliënberg</b>	Posterholt	De Groen Bleek	1.82 ha	220 kg/ha	400 kg
<b>EGHV</b>	Goes	Stadswater	0,25 ha	400 kg/ha	100 kg
				<b>totaal</b>	<b>2.500 kg</b>





## Metten & wegen



## monitoring



- tellen aalscholvers
- observeren of kruiskarpers worden gegeten
- hengelvangstregistratie (bv wedstrijd)
- enquêtes



## Tussenresultaten proef kruiskarpers



- kruiskarpers worden wel gepakt door aalscholvers.
  - daarom moeten ze een niet klein worden uitgezet.
- In zes vijvers wordt (erg) goed gevangen.
- Alle verenigingen tevreden & leden tevreden.





